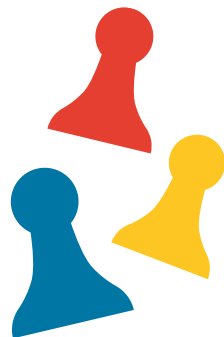




Mehr  
Generationen  
Haus

Miteinander – Füreinander

HAUS  
DER FAMILIE  
Rheinland-Pfalz



# Spiele-Treff

Obwohl beim Spieletreff jede\*r gewinnen will, wird Humor großgeschrieben. Wer also Brett- und Kartenspiele, gute Laune und nette Gesellschaft mag, sollte einfach mal vorbei kommen.



jeden Dienstag



14:00 - 16:00 Uhr



1,00€ / Treffen



# Offener Strick Treff

In gemütlicher Runde kann gemeinsam gestrickt, gehäkelt und gequatscht werden. Jede/-r bringt eigenes Handarbeitsmaterial und gute Laune mit.



donnerstags



15:00 - 17:00 Uhr

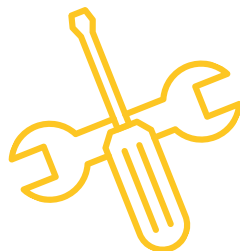


**Mehr  
Generationen  
Haus**

Miteinander – Füreinander



HAUS  
DER FAMILIE  
Rheinland-Pfalz



# REPAIR CAFE

In Kooperation mit der Sozialen Stadt Neuwied und ReThink e.V. Heimbach-Weis

Wegwerfen? Denkstel! Gemeinsam kaputte Dinge reparieren, kompetente Hilfestellung, Begegnungen und einander inspirieren, so einfach geht Nachhaltigkeit im Repair Café Neuwied.

Wir bitten zwecks Organisation um Voranmeldung telefonisch unter 02631 863070 oder [stadtteilbuero@stadt-neuwied.de](mailto:stadtteilbuero@stadt-neuwied.de)



Jeden 2. Mittwoch im Monat von  
18:00 - 20:00 Uhr im Pfarrheim  
St. Margaretha Burghofstraße 1A,  
56566 Neuwied



Jeden 4. Mittwoch im Monat von  
18:00 - 20:00 Uhr im  
Stadtteiltreff Rheintalweg 14,  
56564 Neuwied





## Neuwied inTONational

MGH-Chor in Zusammenarbeit mit dem Quartiersmanagement der südöstlichen Innenstadt Neuwied.

Gemeinsam singen, egal welches Alter, welche Nationalität, ob mit oder ohne Vorkenntnisse. Bei diesem Gemeinschaftsprojekt stehen Freude und Spaß im Vordergrund. Vorsingen und Notenkenntnisse sind nicht erforderlich.



jeden Dienstag



17:15 - 19:30 Uhr



## **Mehrgenerationen-Schachclub - Entdecke die Welt des Schachs!**

Mehrgenerationen-Schachclub - Entdecke die Welt des Schachs!  
Bist du bereit, deine strategischen Fähigkeiten zu testen und neue Freundschaften zu schließen? Unser Schachclub bietet dir die perfekte Gelegenheit, in die faszinierende Welt des Schachs einzutauchen! Lerne nette Menschen, neue Strategien und Techniken kennen. Du bist bei uns herzlich willkommen, unabhängig von deinem Spielniveau. Schach ist mehr als nur ein Spiel – es ist eine Leidenschaft!



jeden Donnerstag



16:00 – 17:30 Uhr



**Mehr  
Generationen  
Haus**

*Miteinander – Füreinander*



HAUS  
DER FAMILIE  
Rheinland-Pfalz



## **„Von jetzt auf gleich kann alles anders sein...“**

**Vortrag zu vorsorgenden Verfügungen heute schon für morgen entscheiden**

In Zusammenarbeit mit dem Betreuungsverein SkFM Neuwied e.V. Anmeldung erforderlich.

Beraterin: Elisabeth Klein (Betreuungsverein SkFM Neuwied e.V.)



26.01., 20.04., 07.09.,  
und 30.11.2026



15:00 - 17:00 Uhr



# Internationale Frauengruppe

Für Frauen jeden Alters mit und ohne Kinder



immer montags



10:30 - 12:00 Uhr



**Mehr  
Generationen  
Haus**

Miteinander – Füreinander



HAUS  
DER FAMILIE  
Rheinland-Pfalz



## Hablamos espanol

Spanisch mit Spaß: Offene Gesprächsrunde

 immer dienstags

**Findet ab Mai 2026 wieder statt**



3,00€ / Treffen

## Französisch

Für Lernende mit Vorkenntnissen und  
Wiedereinsteiger\*innen (A0 - B1)



immer dienstags



17:40 - 19:10 Uhr



3,00€ / Treffen





## Offene Sprechstunden

Zu allgemeinen Fragen des Betreuungsrechts, u.a. Ehegattenvertretungsrecht, der Betreuungs- und Vollmachtsausführung sowie individuelle Fragestellungen Anmeldung erbeten.

Beraterin: Elisabeth Klein (Betreuungsverein SkFM Neuwied e.V.)



**02.02., 27.04., 14.09.  
und 07.12.2026**



**15:30 – 17:00 Uhr**



## Gartenfreu(n)de

Liebe Gartenfreunde und kreative Köpfe, wir freuen uns, euch zu unserem spannenden Gartenprojekt einzuladen, bei dem wir gemeinsam unseren Balkon und Innenhof in grüne Oasen verwandeln! Egal, ob ihr erfahrene Gärtner oder noch Anfänger seid – jede(-r) ist herzlich willkommen, mit uns zu gestalten. Unser Projekt ist eine Kooperation mit dem Natur- und Umweltschutzverband BUND, Kreisgruppe Neuwied.



**Immer dienstags**



**10:00 – 12:00 Uhr**

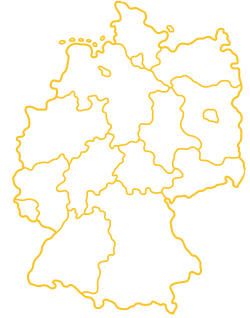


**Mehr  
Generationen  
Haus**

*Miteinander – Füreinander*



**HAUS  
DER FAMILIE  
Rheinland-Pfalz**



## **Alltag in Deutschland - Sprachgruppen**

Sprachförderangebote, die sich gezielt an diejenigen richten, die die im Integrationskurs erworbenen Kenntnisse vertiefen wollen und den B2-Abschluss anstreben. Voraussetzung für die Teilnahme an dem ca. 3 - 4 Monate dauernden Kurs ist der B1-Abschluss oder die Teilnahme an den Modulen 4 - 6. Anmeldung erforderlich.



**Sonntags**



**10:15 - 17:00 Uhr**



# Englisch für Senior\*innen

Wiedereinsteiger\*innen / Konversation

Leitung: Urs Baumgartner



**immer donnerstags**



**10:00 - 11:30 Uhr**



**3,00€ / Treffen**

Anfänger\*innen und Wiedereinsteiger\*innen (A2 - B1)

Leitung: Otto Vriend



**immer donnerstags**



**17:30 - 19:00 Uhr**



**3,00€ / Treffen**